

Elektriskt manöverdon typ R Multivolt eller "Fail safe".  
Vridmoment från 10Nm till 100Nm.



**BESKRIVNING.**

90° Reversibelt elektriskt manöverdon.  
Huv av ABS-plast, manuell manöver ( på axel, översida don ) samt försedd med lägesindikator.

Styrning med 2-punkts eller 3-punkts inkoppling.

**TEKNISK DATA.**

Spänningar: Multivolt 110 – 240VAC (120 – 350 VDC) eller 24V AC/DC.  
Inkopplingstid vid max vridmoment (CEI34): 50%  
Temperaturområde: - 10°C - +55°C.  
Elanslutning: 1 x ISOM20, IP68 och 1 x DIN43650 3P+T IP65.  
Skyddsklass: IP65.  
Vikt: R10-R20 = 1,5kg  
R35-R100 = 3kg

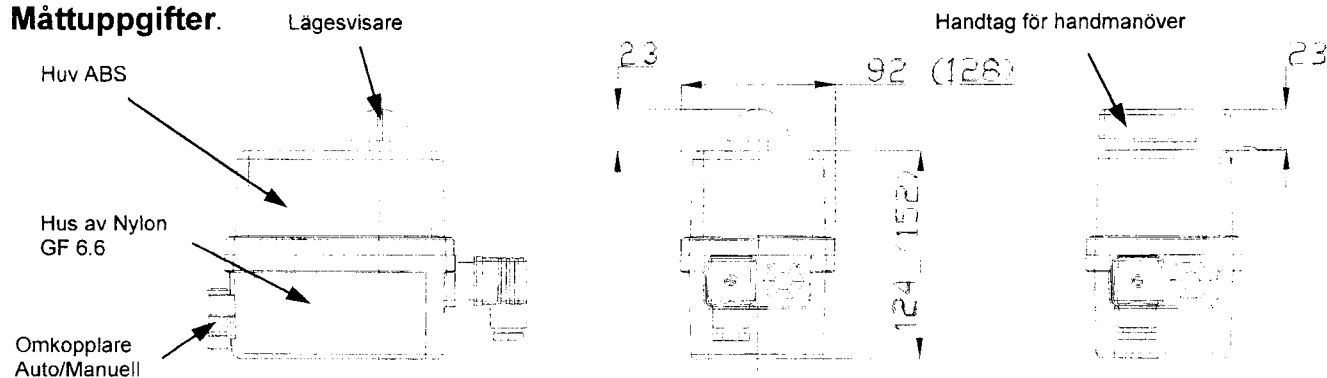
**STANDARDUTRUSTNING.**

4 st reglerbara ändlägeskontakter 5A.  
Moment begränsare.  
Visuell lägesindikering.  
Mekaniskt ändläge 90° + 5°  
Manuell manövermöjlighet.  
ISO-standardiserade monteringsmått,  
R10 – R20 = 9-14 F03-F04-F05.  
R35 – R100 = F05/F07.

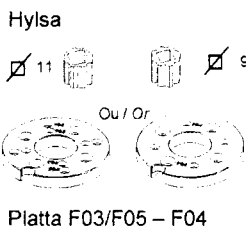
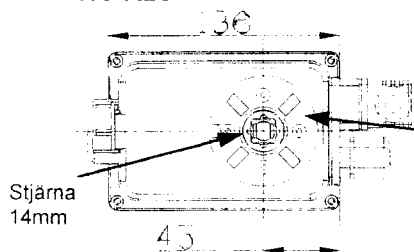
**TILLVAL.**

Integrerad "fail safe" enhet.  
Spak för handmanöver.  
Värmeelement 10W.  
Återföringspotentiometer 0,1kΩ, 1kΩ, 5kΩ eller 10kΩ.  
Återföringspotentiometer med 4-20mA givare.

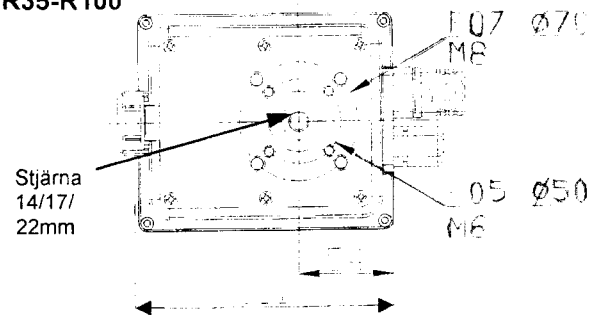
### Måttuppgifter.



### R10-R20



### R35-R100



### MULTIVOLT

Typ.Nr	Montagemått	Vridmoment	Spänning	Effekt	Manövertid 90°
R10-MV	9-14/F03-F04-F05	10Nm	100-240 VAC	11W	10s
R10-MV	9-14/F03-F04-F05	10Nm	24V AC/DC	11W	10s
R20-MV	9-14/F03-F04-F05	20Nm	100-240 VAC	15W	20s
R20-MV	9-14/F03-F04-F05	20Nm	24V AC/DC	15W	20s
R35-MV	14/F05-F07	35Nm	100-240 VAC	15W	35s
R35-MV	14/F05-F07	35Nm	24V AC/DC	11W	35s
R60-MV	17/F05-F07	60Nm	100-240 VAC	11W	60s
R60-MV	17/F05-F07	60Nm	24V AC/DC	11W	60s
R100-MV	22/F05-F07	100Nm	100-240 VAC	11W	100s
R100-MV	22/F05-F07	100Nm	24V AC/DC	11W	100s

### FAIL SAFE

Typ.Nr	Montagemått	Vridmoment	Spänning	Effekt	Manövertid 90°
R10-FAS	9-14/F03-F04-F05	10Nm	100-240 VAC	11W	10s
R10-FAS	9-14/F03-F04-F05	10Nm	24V AC/DC	11W	10s
R20-FAS	9-14/F03-F04-F05	20Nm	100-240 VAC	15W	20s
R20-FAS	9-14/F03-F04-F05	20Nm	24V AC/DC	15W	20s
R35-FAS	14/F05-F07	35Nm	100-240 VAC	15W	35s
R35-FAS	14/F05-F07	35Nm	24V AC/DC	11W	35s
R60-FAS	17/F05-F07	60Nm	100-240 VAC	11W	60s
R60-FAS	17/F05-F07	60Nm	24V AC/DC	11W	60s
R100-FAS	22/F05-F07	100Nm	100-240 VAC	11W	100s
R100-FAS	22/F05-F07	100Nm	24V AC/DC	11W	100s

### Beställningsnyckel.

Art.grupp Typ nr. Tid 90° Effekt Spänning Montagemått  
**KOM-06-R10-25-9W-230VAC-11/F04**