

1/7

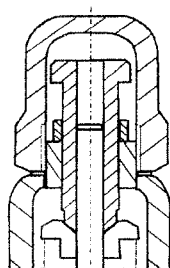
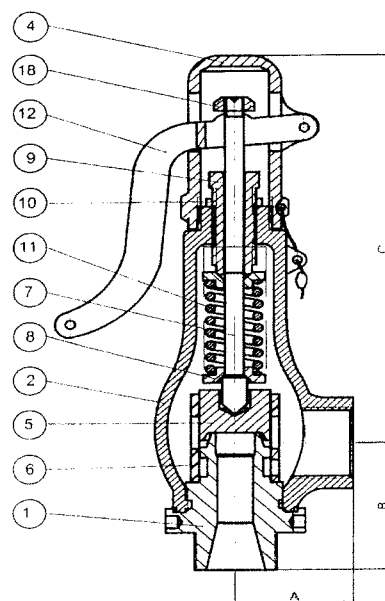
KOMPOTEK

Ventiler och ventilautomation

**KOMPOTEK SÄKERHETSVENTIL TYP 800
AV BRONS.
SÄTESTÄTNING AV METALL, VITON ELLER PTFE.
GÄNGADE ANSLUTNINGAR
TRYCKKLASS PN25.**

TEMPERATUR MAX.	120°C	200°C	230°C
Enligt EN 1092 Tryck (bar)	25	22	18

Nr	Benämning	Material
1	Inloppsstuts	Brons Rg-5
2	Hus	Brons Rg-5
4	Huv	Mässing
5	Kägla	AISI-316L
	O-Ring	Viton / PTFE
6	Styrning	Brons Rg-5
7	Axel	Mässing
8	Fjäderbricka	Förzink. Kolstål
9	Ställskruv	Mässing
10	Låsmutter	Mässing
11	Fjäder	C:S DIN1.7223
12	Spak	Mässing
14	Elastisk pinne	AISI-304
15	Justeringsring	AISI-304
16	Tätning	PTFE
17	Brytpinne	Kolstål
18	Låttmutter	Kolstål
20	Tätning	PTFE
21	Elastisk pinne	Buna/Viton



Gastät Huv

Dimensionstabell

Inlopp	Utlopp	Öppning (mm)	Area (mm ²)	A	B	C		Vikt (kg)	
						Med spak	Utan spak	Med spak	Utan spak
1/2"	3/4"	11,5	104	38	50	143	118	1,2	1,1
1/2"	1"	13	133	45	57	154	134	1,6	1,5
3/4"	3/4"	11,5	104	38	50	143	118	1,2	1,1
3/4"	1"	14	154	45	57	154	134	1,6	1,5
3/4"	1 1/4"	14	154	45	66	148	128	1,6	1,5
1"	1"	16	201	45	60	154	134	1,6	1,5
1"	1 1/4"	16	201	45	66	148	128	1,7	1,6
1 1/4"	1 1/4"	18	254	45	66	148	128	1,8	1,7
1 1/2"	2"	28	616	62	89	234	198	3,7	3,5
2"	2"	32	804	62	93	234	198	3,8	3,6

2A/7

KOMPOTEK

Ventiler och ventilautomation

KOMPOTEK SÄKERHETSVENTIL TYP 800

**Kapacitetstabell vatten (kg/h).
Övertryck 10%.**

Set gauge pressure (barg)	Size threaded BSP/NPT									
	1/2"x3/4"	3/4"x3/4"	1/2"x1"	3/4"x1"	3/4"x1 1/4"	1" x 1"	1"x1 1/4"	1 1/4"x1 1/4"	1 1/2" x 2"	2" x 2"
	Orifice (mm)									
	11,5	11,5	13	14	14	16	16	18	28	32
	Area (mm ²)									
	104	104	133	154	154	201	201	254	616	804
0,5	1.961	1.961	2.506	2.906	2.906	3.796	3.796	4.804	11.625	15.183
1	2.773	2.773	3.544	4.110	4.110	5.368	5.368	6.794	16.440	21.472
1,5	3.396	3.396	4.340	5.034	5.034	6.575	6.575	8.321	20.135	26.298
2	3.922	3.922	5.012	5.812	5.812	7.592	7.592	9.608	23.249	30.367
2,5	4.385	4.385	5.603	6.498	6.498	8.488	8.488	10.742	25.994	33.951
3	4.803	4.803	6.138	7.119	7.119	9.298	9.298	11.768	28.475	37.191
3,5	5.188	5.188	6.630	7.689	7.689	10.043	10.043	12.710	30.756	40.171
4	5.546	5.546	7.088	8.220	8.220	10.736	10.736	13.588	32.880	42.945
4,5	5.883	5.883	7.518	8.719	8.719	11.387	11.387	14.412	34.874	45.550
5	6.201	6.201	7.924	9.190	9.190	12.003	12.003	15.192	36.761	48.014
5,5	6.504	6.504	8.311	9.639	9.639	12.589	12.589	15.933	38.555	50.357
6	6.793	6.793	8.680	10.067	10.067	13.149	13.149	16.642	40.269	52.597
6,5	7.070	7.070	9.035	10.478	10.478	13.686	13.686	17.321	41.914	54.744
7	7.337	7.337	9.376	10.874	10.874	14.203	14.203	17.975	43.496	56.811
7,5	7.595	7.595	9.705	11.256	11.256	14.701	14.701	18.606	45.022	58.805
8	7.844	7.844	10.023	11.625	11.625	15.183	15.183	19.216	46.499	60.733
8,5	8.085	8.085	10.332	11.982	11.982	15.651	15.651	19.808	47.930	62.602
9	8.320	8.320	10.631	12.330	12.330	16.104	16.104	20.382	49.320	64.417
9,5	8.548	8.548	10.923	12.668	12.668	16.546	16.546	20.941	50.671	66.183
10	8.770	8.770	11.206	12.997	12.997	16.975	16.975	21.485	51.987	67.902
11	9.198	9.198	11.753	13.631	13.631	17.804	17.804	22.533	54.525	71.216
12	9.607	9.607	12.276	14.237	14.237	18.596	18.596	23.535	56.949	74.383
13	9.999	9.999	12.777	14.819	14.819	19.355	19.355	24.496	59.275	77.420
14	10.376	10.376	13.260	15.378	15.378	20.086	20.086	25.421	61.512	80.343
15	10.740	10.740	13.725	15.918	15.918	20.791	20.791	26.313	63.671	83.162
16	11.093	11.093	14.175	16.440	16.440	21.472	21.472	27.176	65.759	85.890
17	11.434	11.434	14.611	16.946	16.946	22.133	22.133	28.012	67.783	88.533
18	11.766	11.766	15.035	17.437	17.437	22.775	22.775	28.825	69.748	91.100
19	12.088	12.088	15.447	17.915	17.915	23.399	23.399	29.614	71.660	93.596
20	12.402	12.402	15.848	18.380	18.380	24.007	24.007	30.384	73.521	96.028
21	12.708	12.708	16.240	18.834	18.834	24.600	24.600	31.134	75.337	98.399
22	13.007	13.007	16.622	19.277	19.277	25.179	25.179	31.867	77.110	100.715
23	13.300	13.300	16.995	19.711	19.711	25.745	25.745	32.583	78.843	102.978
24	13.586	13.586	17.361	20.135	20.135	26.298	26.298	33.284	80.538	105.193
25	13.866	13.866	17.719	20.550	20.550	26.841	26.841	33.970	82.199	107.362

2B/7

KOMPOTEK

Ventiler och ventilautomation

KOMPOTEK SÄKERHETSVENTIL TYP 800

**Kapacitetstabell luft (kg/h).
Övertryck 10%, temperatur 20°C.**

Set gauge pressure (barg)	Size threaded BSP/NPT									
	1/2"x3/4"	3/4"x3/4"	1/2"x1"	3/4"x1"	3/4"x1 1/4"	1" x 1"	1"x1 1/4"	1 1/4"x1 1/4"	1 1/2" x 2"	2" x 2"
	Orifice (mm)									
	11,5	11,5	13	14	14	16	16	18	28	32
	Area (mm ²)									
	104	104	133	154	154	201	201	254	616	804
0,5	69	69	88	102	102	133	133	169	408	533
1	93	93	119	138	138	180	180	228	552	721
1,5	117	117	150	174	174	227	227	287	695	908
2	142	142	181	210	210	274	274	347	839	1.096
2,5	166	166	212	246	246	321	321	406	982	1.283
3	190	190	243	282	282	368	368	465	1.126	1.471
3,5	214	214	274	317	317	415	415	525	1.270	1.658
4	238	238	305	353	353	461	461	584	1.413	1.846
4,5	263	263	336	389	389	508	508	643	1.557	2.033
5	287	287	367	425	425	555	555	703	1.700	2.221
5,5	311	311	397	461	461	602	602	762	1.844	2.408
6	335	335	428	497	497	649	649	821	1.988	2.596
6,5	360	360	459	533	533	696	696	881	2.131	2.784
7	384	384	490	569	569	743	743	940	2.275	2.971
7,5	408	408	521	605	605	790	790	999	2.418	3.159
8	432	432	552	640	640	837	837	1.059	2.562	3.346
8,5	456	456	583	676	676	883	883	1.118	2.706	3.534
9	481	481	614	712	712	930	930	1.177	2.849	3.721
9,5	505	505	645	748	748	977	977	1.237	2.993	3.909
10	529	529	676	784	784	1.024	1.024	1.296	3.136	4.096
11	578	578	738	856	856	1.118	1.118	1.415	3.424	4.472
12	626	626	800	928	928	1.212	1.212	1.534	3.711	4.847
13	674	674	862	999	999	1.305	1.305	1.652	3.998	5.222
14	723	723	924	1.071	1.071	1.399	1.399	1.771	4.285	5.597
15	771	771	986	1.143	1.143	1.493	1.493	1.890	4.572	5.972
16	820	820	1.048	1.215	1.215	1.587	1.587	2.008	4.859	6.347
17	868	868	1.109	1.287	1.287	1.681	1.681	2.127	5.147	6.722
18	917	917	1.171	1.358	1.358	1.774	1.774	2.246	5.434	7.097
19	965	965	1.233	1.430	1.430	1.868	1.868	2.364	5.721	7.472
20	1.014	1.014	1.295	1.502	1.502	1.962	1.962	2.483	6.008	7.847
21	1.062	1.062	1.357	1.574	1.574	2.056	2.056	2.602	6.295	8.223
22	1.110	1.110	1.419	1.646	1.646	2.149	2.149	2.720	6.583	8.598
23	1.159	1.159	1.481	1.717	1.717	2.243	2.243	2.839	6.870	8.973
24	1.207	1.207	1.543	1.789	1.789	2.337	2.337	2.958	7.157	9.348
25	1.256	1.256	1.605	1.861	1.861	2.431	2.431	3.076	7.444	9.723

2C/7

KOMPOTEK

Ventiler och ventilautomation

KOMPOTEK SÄKERHETSVENTIL TYP 800

Kapacitetstabell ånga (kg/h).
Övertryck 10%.

		Size threaded BSP/NPT									
		1/2"x3/4"	3/4"x3/4"	1/2"x1"	3/4"x1"	3/4"x1 1/4"	1" x 1"	1"x1 1/4"	1 1/4"x1 1/4"	1 1/2" x 2"	2" x 2"
Set gauge pressure (barg)	Saturated steam Temp. (°C)	Orifice (mm)									
		11,5	11,5	13	14	14	16	16	18	28	32
		Area (mm ²)									
		104	104	133	154	154	201	201	254	616	804
0,5	111	46	46	59	68	68	89	89	113	273	356
1	120	62	62	80	92	92	120	120	152	369	482
1,5	127	78	78	100	116	116	152	152	192	465	607
2	134	95	95	121	140	140	183	183	232	561	733
2,5	138	111	111	142	164	164	214	214	271	657	858
3	144	127	127	162	188	188	246	246	311	753	983
3,5	147	143	143	183	212	212	277	277	351	849	1.109
4	153	159	159	204	236	236	309	309	391	945	1.234
4,5	155	176	176	224	260	260	340	340	430	1.041	1.360
5	159	192	192	245	284	284	371	371	470	1.137	1.485
5,5	161	208	208	266	308	308	403	403	510	1.233	1.610
6	165	224	224	286	332	332	434	434	549	1.329	1.736
6,5	167	240	240	307	356	356	465	465	589	1.425	1.861
7	170	257	257	328	380	380	497	497	629	1.521	1.987
7,5	172	273	273	349	404	404	528	528	668	1.617	2.112
8	175	289	289	369	428	428	559	559	708	1.713	2.237
8,5	177	305	305	390	452	452	591	591	748	1.809	2.363
9	180	321	321	411	476	476	622	622	787	1.905	2.488
9,5	181	338	338	431	500	500	653	653	827	2.001	2.614
10	184	354	354	452	524	524	685	685	867	2.097	2.739
11	187	366	366	493	572	572	747	747	946	2.289	2.990
12	192	419	419	535	620	620	810	810	1.025	2.481	3.241
13	194	451	451	576	668	668	873	873	1.105	2.673	3.491
14	198	483	483	618	716	716	936	936	1.184	2.865	3.742
15	201	516	516	659	764	764	998	998	1.263	3.057	3.993
16	204	548	548	700	812	812	1.061	1.061	1.343	3.249	4.244
17	207	580	580	742	860	860	1.124	1.124	1.422	3.441	4.495
18	209	613	613	783	908	908	1.186	1.186	1.501	3.633	4.745